



**EVER PRIME**

RESIDENCES

— *by Anocha* —

EVER PRIME  
RESIDENCES

KARON - PHUKET





## ПОЗНАКОМЬТЕСЬ СО СВОИМ БУДУЩИМ ДОМОМ

Здесь, на пологом склоне холма, в самом сердце Карона на острове Пхукет, вы сможете жить жизнью, превосходящей все окружающее. Ever Prime Residences - это новый знаковый комплекс премиум-класса на Кароне с 449 квартирами, откуда открываются захватывающие дух виды на море, горы и окрестности города.

Этот 8-уровневый комплекс, состоящий из четырех зданий, спроектирован с учетом современной эстетики и органично сочетает в себе современную элегантность и красоту окружающей природы. Каждое из зданий отличается плавными изгибами, белоснежной палитрой и мягкими акцентами, которые создают неподвластную времени изысканную атмосферу.

### **Идеальное Расположение, Простота и Комфорт, Бесконечные Возможности**

Стратегически выгодное расположение комплекса Ever Prime Residence в нескольких минутах ходьбы от пляжа Ката гарантирует свободный доступ к лучшим магазинам, ресторанам и достопримечательностям острова Пхукет, сочетая безмятежность с городской инфраструктурой.

Ever Prime Residences предлагает уникальный набор возможностей, созданных для комфорта, хорошего настроения и удобства у порога вашего дома, предлагая непревзойденный образ жизни в лучшем уголке Карона.

**Познакомьтесь со своим будущим домом в комплексе Ever Prime Residences.**



## УЗНАЙТЕ ВСЕ О НЕОГРАНИЧЕННЫХ ВОЗМОЖНОСТЯХ ИНФРАСТРУКТУРЫ КОМПЛЕКСА

Комплекс Ever Prime Residences, расположенный на Кароне, предлагает уникальный стиль проживания с широким спектром возможностей, предназначенных для комфорта, хорошего настроения и удобства.

В комплексе можно расслабиться в двух плавательных бассейнах, в потрясающем бассейне на крыше с видом на горы и море, в роскошном спа-центре и в специально оборудованном салоне для тайского массажа.

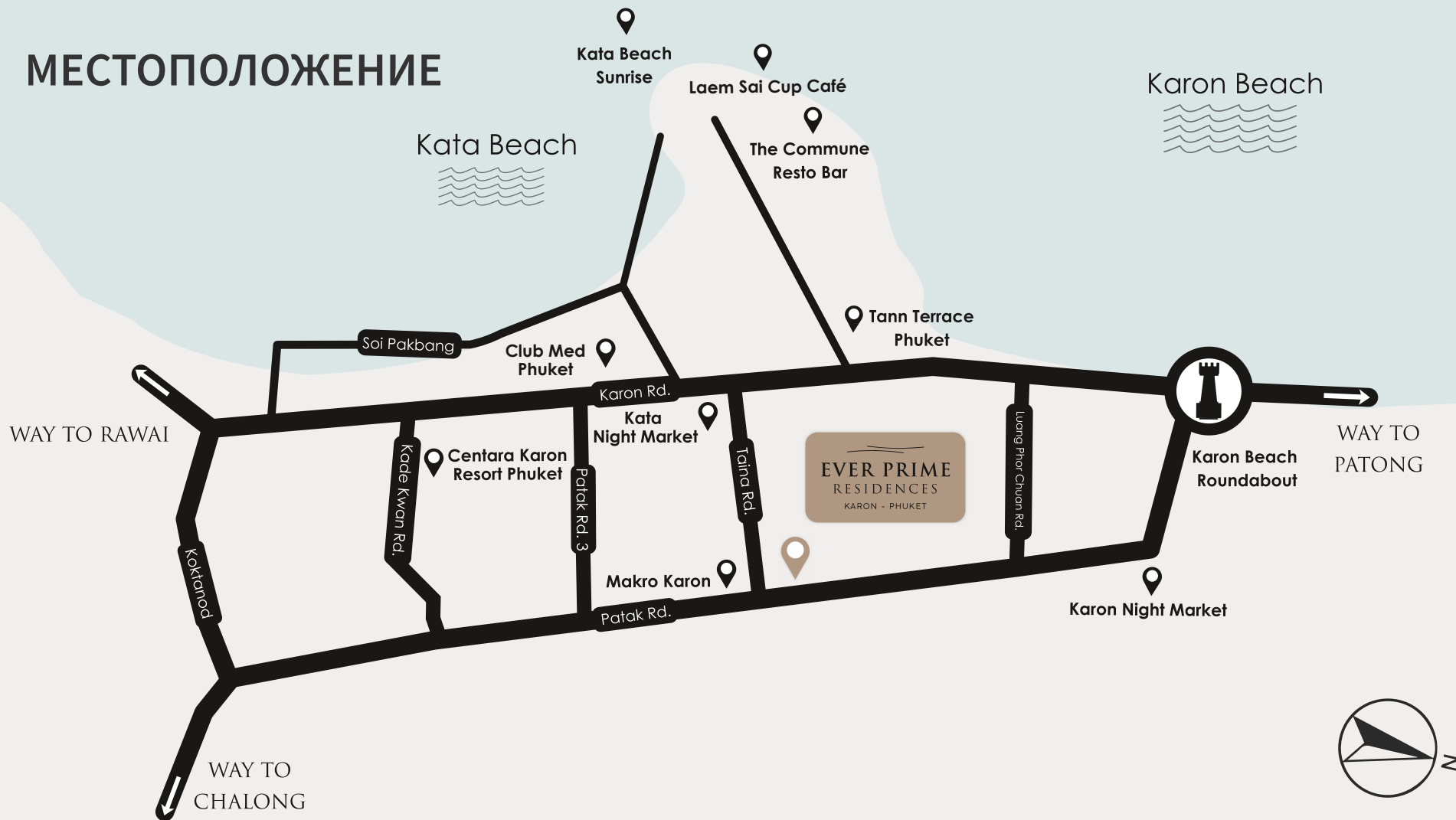
В числе возможностей для фитнеса и отдыха - оборудованный тренажерный зал, сауна, ледяные ванны, помещения для занятий йогой, корт для сквоша, гольф-симулятор и большая игровая комната. Также на территории комплекса работает круглосуточный супермаркет Villa Supermarket, кофейня, коворкинг-пространство, бизнес-центр и библиотека для работы и досуга.

Стильный холл встречает жильцов и гостей, а станции для зарядки электромобилей и охраняемая подземная парковка добавляют удобства. Услуги салона красоты, охраняемые помещения для хранения вещей и все современные удобства у ваших дверей; Ever Prime Residences задает новый стандарт жизни класса люкс в самом сердце Карона.

# БАССЕЙН НА КРЫШЕ



# МЕСТОПОЛОЖЕНИЕ



\*Obraz wygenerowany komputerowo

## ТОРГОВЫЕ ЦЕНТРЫ И ТОВАРЫ ДЛЯ ДОМА И БЫТА

НОЧНОЙ РЫНОК КАТА	0.8 км.
НОЧНОЙ РЫНОК КАРОН	2.8 км.
ТОРГОВЫЙ ЦЕНТР РОБИНСОН	9.0 км.
ЛАЙФСТАЙЛ ЧАЛОНГ	
ТОРГОВЫЙ ЦЕНТР ЦЕНТРАЛ ПАТОНГ	11.0 км.
ТОРГОВЫЙ ЦЕНТР ДЖАНГСЕЙЛОН	11.1 км.
РЫНОК МОРЕПРОДУКТОВ РАВАИ	11.3 км.
ТОРГОВЫЙ ЦЕНТР ЦЕНТРАЛ ПХУКЕТ	14.9 км.
ФЛОРЕСТА	

## ДОСУГ И ОТДЫХ

ДИНОПАРК МИНИ-ГОЛЬФ	0.9 км.
РЕСТО-БАР THE COMMUNE	1.3 км.
ПИРС ЧАЛОНГ	5.8 км.
ЗИПЛАЙН СКАЙЛАЙН АДВЕНЧЕР ПХУКЕТ	5.8 км.
КАБАРЕ САЙМОН ПХУКЕТ	7.8 км.
ПАРК РАЗВЛЕЧЕНИЙ ФРОГГИ	11.1 км.
ПАРК КОРОЛЕВСТВО ТИГРОВ ПХУКЕТ	14.8 км.

## МЕЖДУНАРОДНЫЕ ШКОЛЫ

МЕЖДУНАРОДНАЯ ШКОЛА ISP	0.6 км.
МЕЖДУНАРОДНАЯ ШКОЛА BCIS	8.2 км.
МЕЖДУНАРОДНАЯ ШКОЛА RUAMRUDEE	10.5 км.
МЕЖДУНАРОДНАЯ ШКОЛА ОАК MEDOW	10.9 км.
МЕЖДУНАРОДНАЯ ШКОЛА КАЖОНКИЕТ	12.6 км.
МЕЖДУНАРОДНАЯ ШКОЛА HEADSTART	14.5 км.
МЕЖДУНАРОДНАЯ ШКОЛА OSI	14.8 км.

## МЕДИЦИНСКИЕ УЧРЕЖДЕНИЯ

МЕДИЦИНСКАЯ КЛИНИКА HEALTH PLUS ПХУКЕТ	0.2 км.
МЕДИЦИНСКИЙ ЦЕНТР КАРОН ПХУКЕТ	2.9 км.
ГОСПИТАЛЬ ЧАЛОНГ ПХУКЕТ	6.0 км.
ГОСПИТАЛЬ ПАТОНГ ПХУКЕТ	10.1 км.
ГОСПИТАЛЬ ДИБУК ПХУКЕТ	13.3 км.
ГОСПИТАЛЬ БАНГКОК СИРИРОЖ ПХУКЕТ	16.1 км.
ГОСПИТАЛЬ БАНГКОК ПХУКЕТ	18.3 км.

## ПЛЯЖИ

ПЛЯЖ КАТА	0.9 км.
ПЛЯЖ КАРОН	1.4 км.
ПЛЯЖ НАЙ ХАН	8.2 км.
ПЛЯЖ ПАТОНГ	8.9 км.
ПЛЯЖ РАВАИ	11.9 км.
ПЛЯЖ КАМАЛА	19.7 км.
ПЛЯЖ СУРИН	23.4 км.

# ИНФОРМАЦИЯ О ПРОЕКТЕ

<b>ОБЩАЯ ПЛОЩАДЬ ЗЕМЕЛЬНОГО УЧАСТКА СОСТАВЛЯЕТ</b>	6 РАЙ (ПРИБЛИЗИТЕЛЬНО)
<b>ОБЩЕЕ КОЛИЧЕСТВО КВАРТИР</b>	449
<b>РАСПОЛОЖЕНИЕ</b>	КАРОН, ПХУКЕТ
<b>ТИП ПРОЕКТА</b>	МАЛОЭТАЖНЫЙ КОНДОМИНИУМ 4 ЗДАНИЯ (8 ЭТАЖЕЙ), С ПОДЗЕМНОЙ ПАРКОВКОЙ
<b>ПАРКОВКА</b>	50% (ПРИБЛИЗИТЕЛЬНО)

## ТИПЫ ПЛАНИРОВКИ КВАРТИР

- 2 Спальни
- 3 Спальни
- 4 Спальни

— — —  
**EVER PRIME**  
RESIDENCES  
— *by Ancha* —



# ИНФРАСТРУКТУРА КОМПЛЕКСА



Может быть изменено без предварительного уведомления.



## ИНФРАСТРУКТУРА КОМПЛЕКСА

- ПЛАВАТЕЛЬНЫЕ БАССЕЙНЫ
- БАССЕЙН НА КРЫШЕ С ВИДОМ НА ОКЕАН
- ДЕТСКИЙ БАССЕЙН
- ДЕТСКАЯ ИГРОВАЯ ПЛОЩАДКА
- ГОРЯЧАЯ И ЛЕДЯНАЯ ВАННА
- САУНА И ПАРНАЯ
- СПА-ЦЕНТР И ТАЙСКИЙ МАССАЖ
- САЛОН КРАСОТЫ И СПА ПО УХОДУ ЗА НОГТЯМИ
- ФИТНЕС-ЦЕНТР И ЙОГА
- ЗАРЯДКА ДЛЯ ЭЛЕКТРОМОБИЛЕЙ
- КРУГЛОСУТОЧНЫЙ СУПЕРМАРКЕТ VILLA MARKET
- КОФЕЙНЯ ЧИАНГМАЙ
- БИЗНЕС-ЦЕНТР + КОВОРКИНГ-ПРОСТРАНСТВО
- БИБЛИОТЕКА
- ЗОНА ОТДЫХА
- ЛОББИ
- ПОМЕЩЕНИЕ ДЛЯ ХРАНЕНИЯ ВЕЩЕЙ ИГРОВАЯ КОМНАТА
- КОМНАТА С ГОЛЬФ-СТИМУЛЯТОРОМ
- КОРТ ДЛЯ СКВОША

\*Obraz wygenerowany komputerowo



\*Компьютерная визуализация



\*Образ выгенерowany komputerowo



ФИТНЕС-ЦЕНТР



**САУНА  
И ПАРНАЯ**

\*Образ выгенерowany komputerowo



**ЗОНА ОТДЫХА**

# СПА И ТАЙСКИЙ МАССАЖ

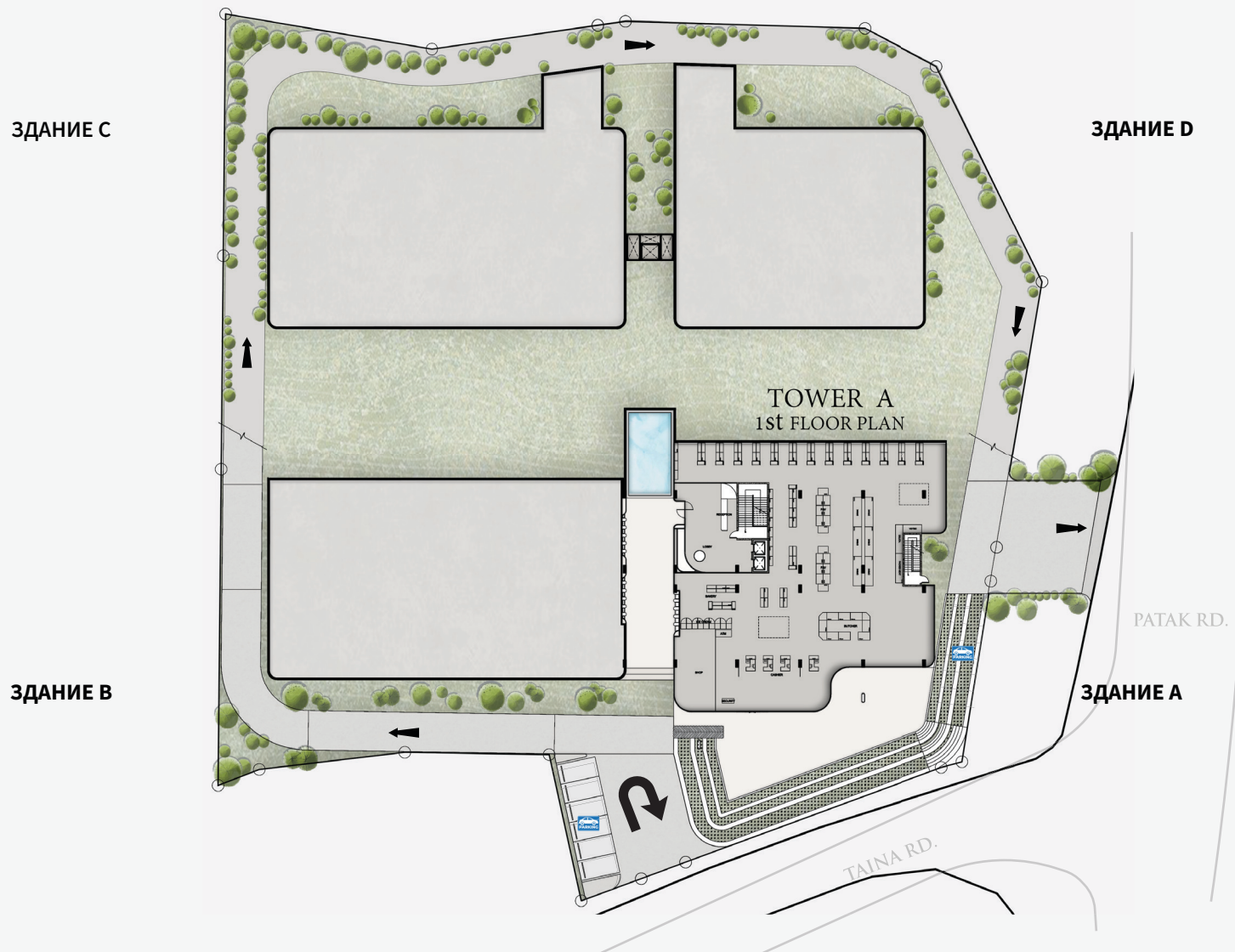


\*Obraz wygenerowany komputerowo

# ПОЗНАКОМЬТЕСЬ СО СВОИМ БУДУЩИМ ДОМОМ



# ОБЩИЙ ПЛАН



## ТИПЫ ПЛАНИРОВКИ КВАРТИР

- 2 спальни  
■ 51.67 / 59.48 кв.м
- 3 спальни  
■ 88.06 - 102.05 кв.м
- 4 спальни  
■ 178.85 / 188.41 кв.

# ПЛАН ЭТАЖА 1



# ПЛАН ЭТАЖА 2



**ЗДАНИЕ С**  
ЛАНДШАФТ

**ЗДАНИЕ D**  
ЛАНДШАФТ

**ЗДАНИЕ В**  
G1: ПЕРВЫЙ ЭТАЖ  
(ОБЪЕКТЫ ИНФРАСТРУКТУРЫ)

**ЗДАНИЕ А**  
ПЛАН 2-ГО ЭТАЖА  
(ОБЪЕКТЫ ИНФРАСТРУКТУРЫ)

## ТИПЫ ПЛАНИРОВКИ КВАРТИР

- 2 спальни
- 51.67 / 59.48 кв.м
- 3 спальни
- 88.06 - 102.05 кв.м
- 4 спальни
- 178.85 / 188.41 кв.

# ПЛАН ЭТАЖА 3



ЗДАНИЕ С  
ЛАНДШАФТ

ЗДАНИЕ D  
ЛАНДШАФТ



ЗДАНИЕ В  
ПЛАН 1-ГО ЭТАЖА

ЗДАНИЕ А  
ПЛАН 3-ГО ЭТАЖА

## ТИПЫ ПЛАНИРОВКИ КВАРТИР

- 2 спальни  
■ 51.67 / 59.48 кв.м
- 3 спальни  
■ 88.06 - 102.05 кв.м
- 4 спальни  
■ 178.85 / 188.41 кв.



# ПЛАН ЭТАЖА 4

ЗДАНИЕ С  
ЛАНДШАФТ

ЗДАНИЕ D  
G1-G3: ПЕРВЫЙ ЭТАЖ  
(ПОДЗЕМНАЯ ПАРКОВКА)

ЗДАНИЕ В  
ПЛАН СО 2-ГО ПО 4-Й ЭТАЖ

ЗДАНИЕ А  
ПЛАН С 4-ГО ПО 6-Й ЭТАЖ



## ТИПЫ ПЛАНИРОВКИ КВАРТИР

- 2 спальни  
51.67 / 59.48 кв.м
- 3 спальни  
88.06 - 102.05 кв.м
- 4 спальни  
178.85 / 188.41 кв.

# ПЛАН ЭТАЖА 5



ЗДАНИЕ С  
ЛАНДШАФТ

ЗДАНИЕ D  
ПЛАН 1-ГО ЭТАЖА

ЗДАНИЕ В  
ПЛАН 5-ГО ЭТАЖА

ЗДАНИЕ А  
ПЛАН 7-ГО ЭТАЖА



## ТИПЫ ПЛАНИРОВКИ КВАРТИР

- 2 спальни  
■ 51.67 / 59.48 кв.м
- 3 спальни  
■ 88.06 - 102.05 кв.м
- 4 спальни  
■ 178.85 / 188.41 кв.



# ПЛАН ЭТАЖА 7



**ЗДАНИЕ С**  
ПЛАН 1-ГО ЭТАЖА

**ЗДАНИЕ D**  
ПЛАН 3-ГО ЭТАЖА

**ЗДАНИЕ В**  
ПЛАН 7-ГО ЭТАЖА

**ЗДАНИЕ А**  
ПЛАН КРЫШИ



## ТИПЫ ПЛАНИРОВКИ КВАРТИР

- 2 спальни  
51.67 / 59.48 кв.м
- 3 спальни  
88.06 - 102.05 кв.м
- 4 спальни  
178.85 / 188.41 кв.м

# ПЛАН ЭТАЖА 8

**ЗДАНИЕ С**  
ПЛАН СО 2-ГО ПО 8-Й ЭТАЖ

**ЗДАНИЕ D**  
ПЛАН С 4-ГО ПО 8-Й ЭТАЖ



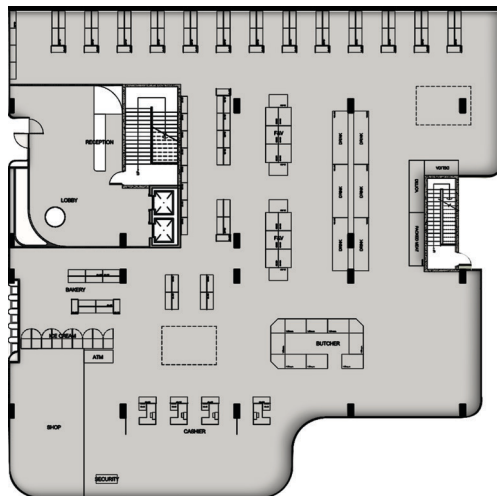
**ЗДАНИЕ В**  
ПЛАН 8-ГО ЭТАЖА

**ЗДАНИЕ А**  
ПЛАН КРЫШИ

## ТИПЫ ПЛАНИРОВКИ КВАРТИР

- 2 спальни
- 51.67 / 59.48 кв.м
- 3 спальни
- 88.06 - 102.05 кв.м
- 4 спальни
- 178.85 / 188.41 кв.

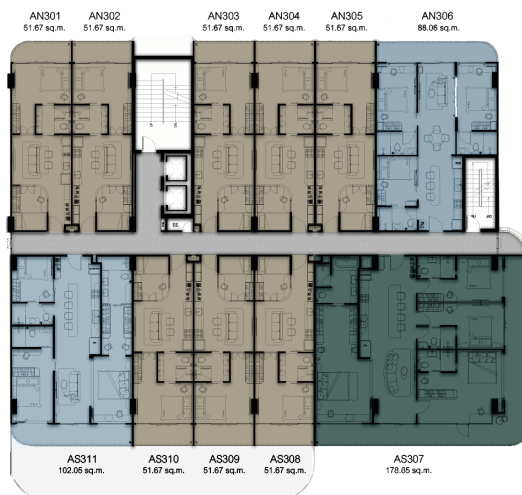
# ЗДАНИЕ А



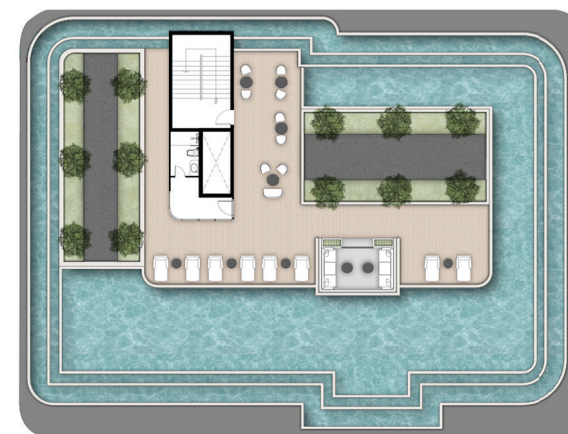
СУПЕРМАРКЕТ VILLA MARKET



ОБЪЕКТЫ ИНФРАСТРУКТУРЫ

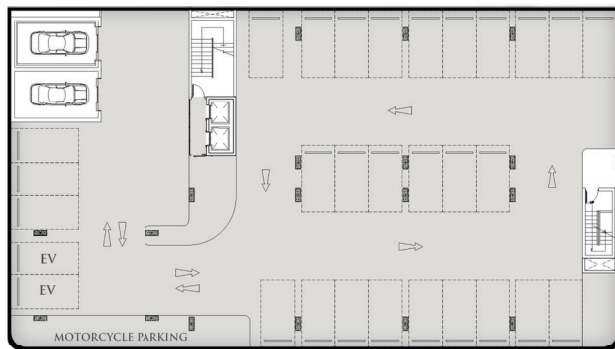


ПЛАН С 3-ГО ПО 8-Й ЭТАЖ

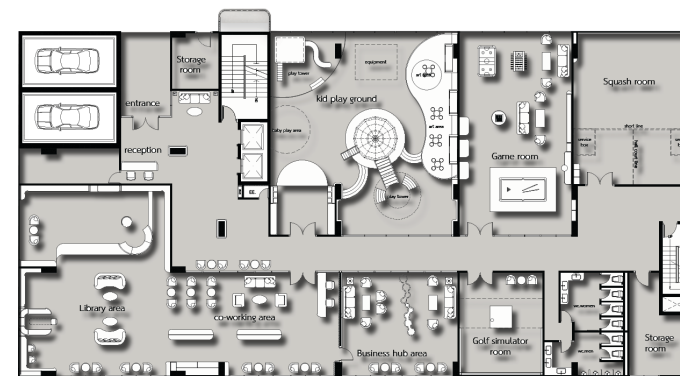


КРЫША

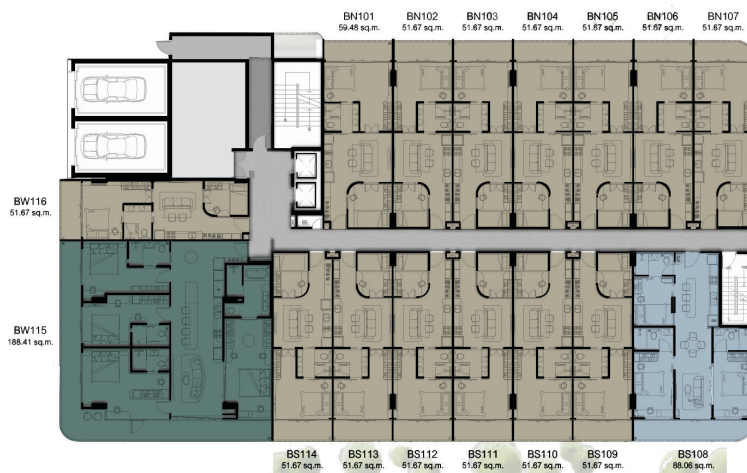
# ЗДАНИЕ В



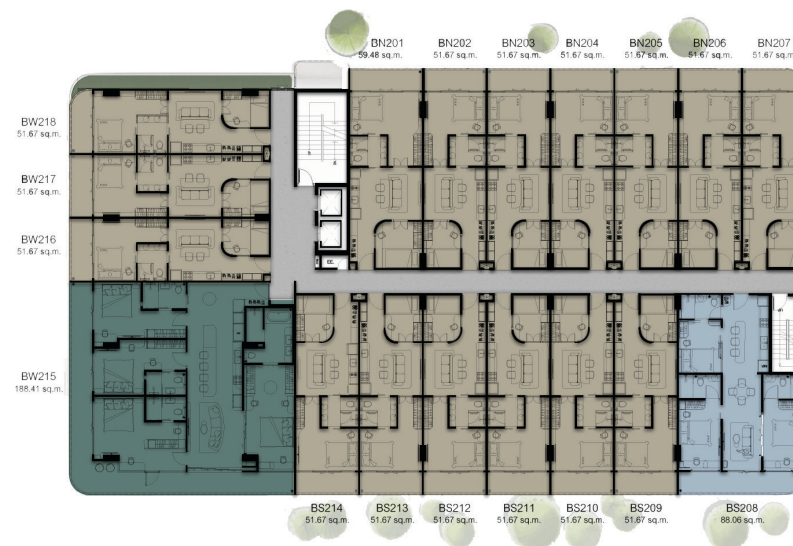
G2: ПОДЗЕМНАЯ ПАРКОВКА



ИНФРАСТРУКТУРА КОМПЛЕКСА

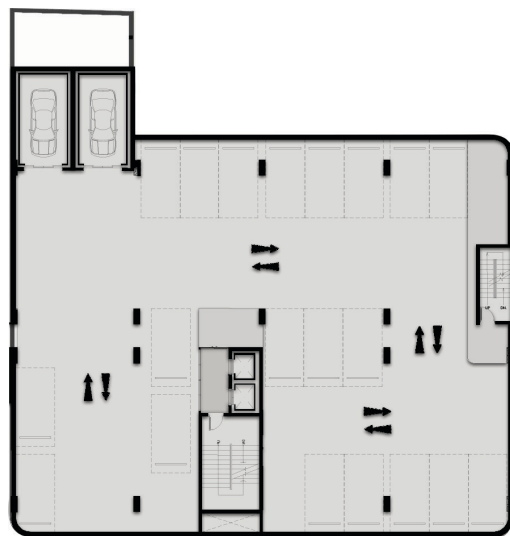


ПЛАН 1-ГО ЭТАЖА



ПЛАН СО 2-ГО ПО 8-Й ЭТАЖ

# ЗДАНИЕ С

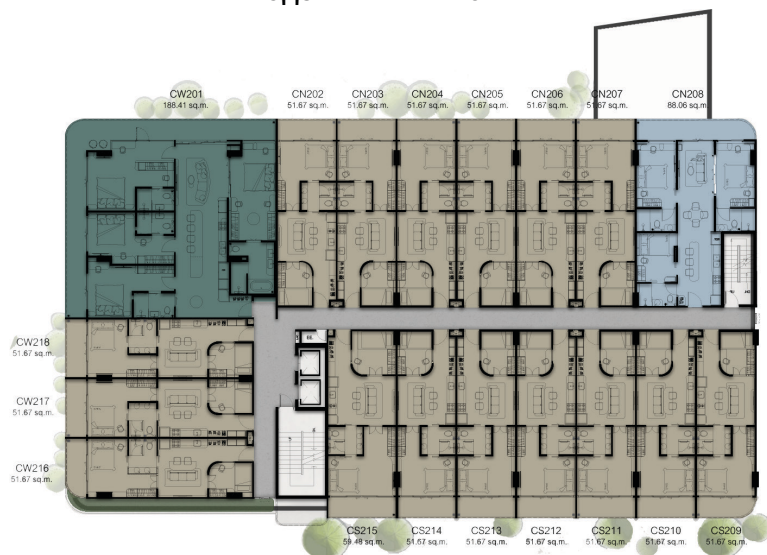


G1

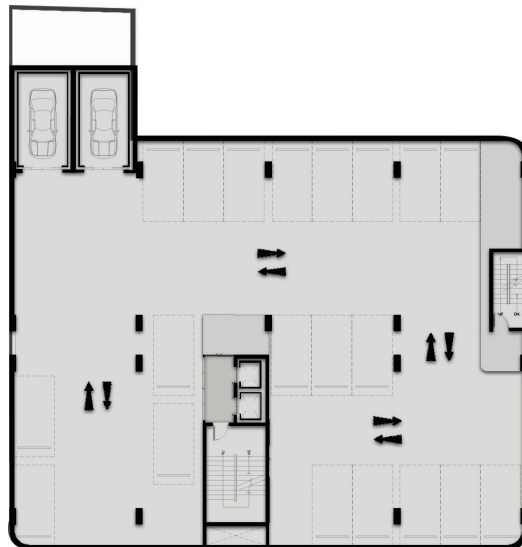
ПОДЗЕМНАЯ ПАРКОВКА



ПЛАН 1-ГО ЭТАЖА



ПЛАН СО 2-ГО ПО 8-Й ЭТАЖ



G1-G3  
ПОДЗЕМНАЯ ПАРКОВКА



ПЛАН 1-ГО ЭТАЖА

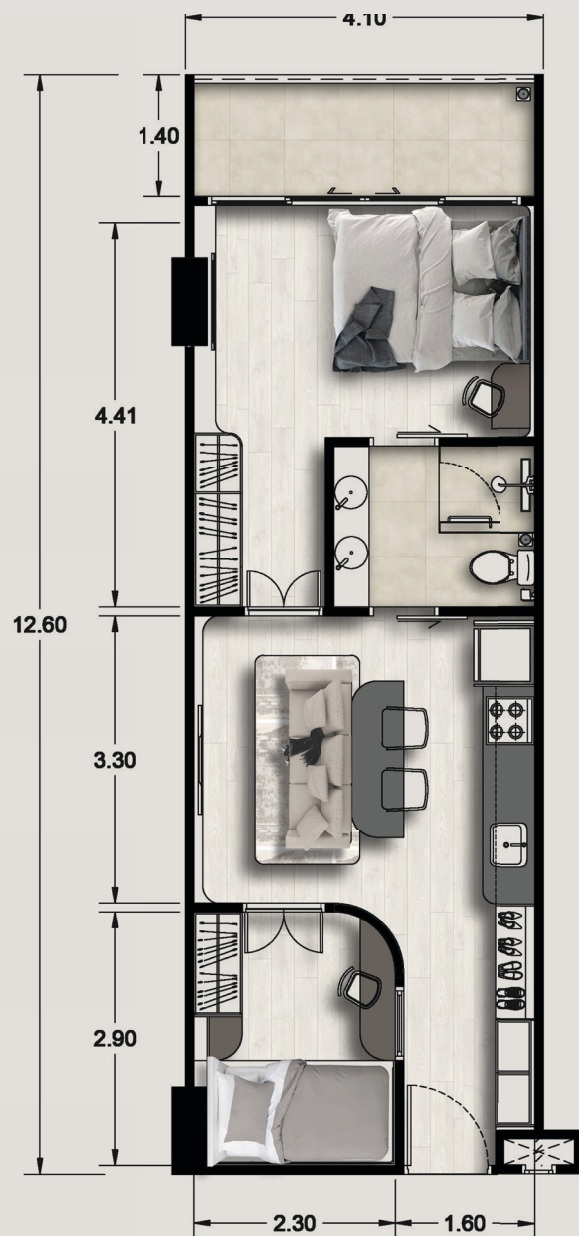


ПЛАН СО 2-ГО ПО 8-Й ЭТАЖ

\*Obraz wygenerowany komputerowo

# ОТКРЫТЫЙ ПРОСТОРНЫЙ БАЛКОН





**2 спальни**  
**ОБЩАЯ ПЛОЩАДЬ**  
**51.67 – 59.48 кв.м**

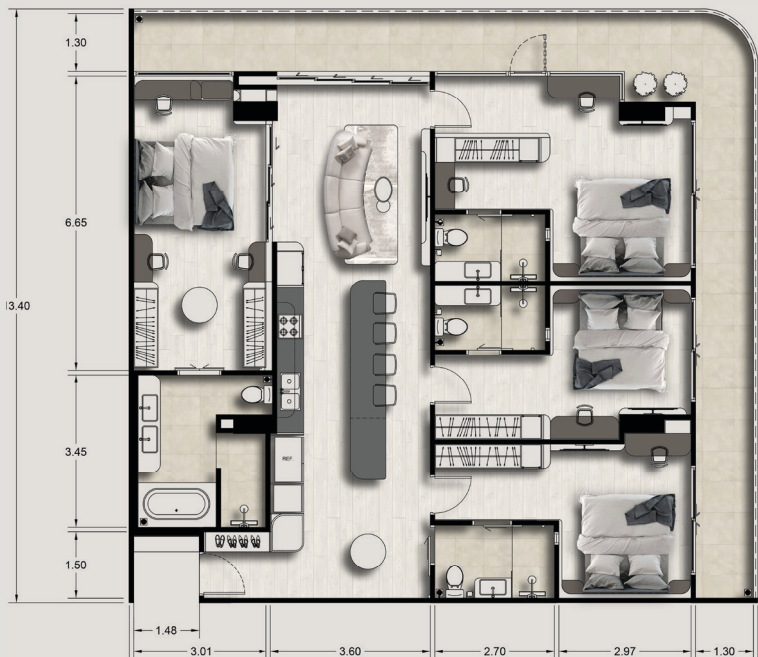
\* ПЛОЩАДЬ УКАЗАНА ПРИБЛИЗИТЕЛЬНО И МОЖЕТ ОТЛИЧАТЬСЯ



\*Obraz wygenerowany komputerowo

**3 спальни**  
**ОБЩАЯ ПЛОЩАДЬ**  
**88.06 - 102.05 кв.м**

\* ПЛОЩАДЬ УКАЗАНА ПРИБЛИЗИТЕЛЬНО И МОЖЕТ ОТЛИЧАТЬСЯ



**4 спальни**  
**ОБЩАЯ ПЛОЩАДЬ**  
**178.85 - 188.41 кв.м**

\* ПЛОЩАДЬ УКАЗАНА ПРИБЛИЗИТЕЛЬНО И МОЖЕТ ОТЛИЧАТЬСЯ



\*Obraz wygenerowany komputerowo



EVER PRIME  
DEVELOPMENT CO., LTD.

**Жилой комплекс ever prime residence, состоящий** : 449 квартир

**Владелец проекта** : Ever Prime Development co., ltd

**Зарегистрированный капитал** : 104 000 000 бат (выплачено в полном объеме)

**Расположение проекта** : патак роуд, 1, карон, район муанг пхукет,  
пхукет 83100 таиланд

**Ожидаемый срок сдачи** : декабрь 2028

**проект сбор за обслуживание** : Сбор за обслуживание оплачивается индивидуально  
владельцами квартир в комплексе и включает в себя  
все объекты общего пользования, охрану, дезинсекцию,  
вывоз мусора и услуги по эксплуатации объекта.

(Все технические характеристики могут быть изменены без предварительного уведомления)

\*Obraz wygenerowany komputerowo



EVER PRIME  
RESIDENCES  
KARON - PHUKET

+66 99 - 259 6525, +66 85 - 562 1146, +66 96 - 186 8888

 [WWW.EVERPRIMECONDO.COM](http://WWW.EVERPRIMECONDO.COM)  EVER PRIME PHUKET